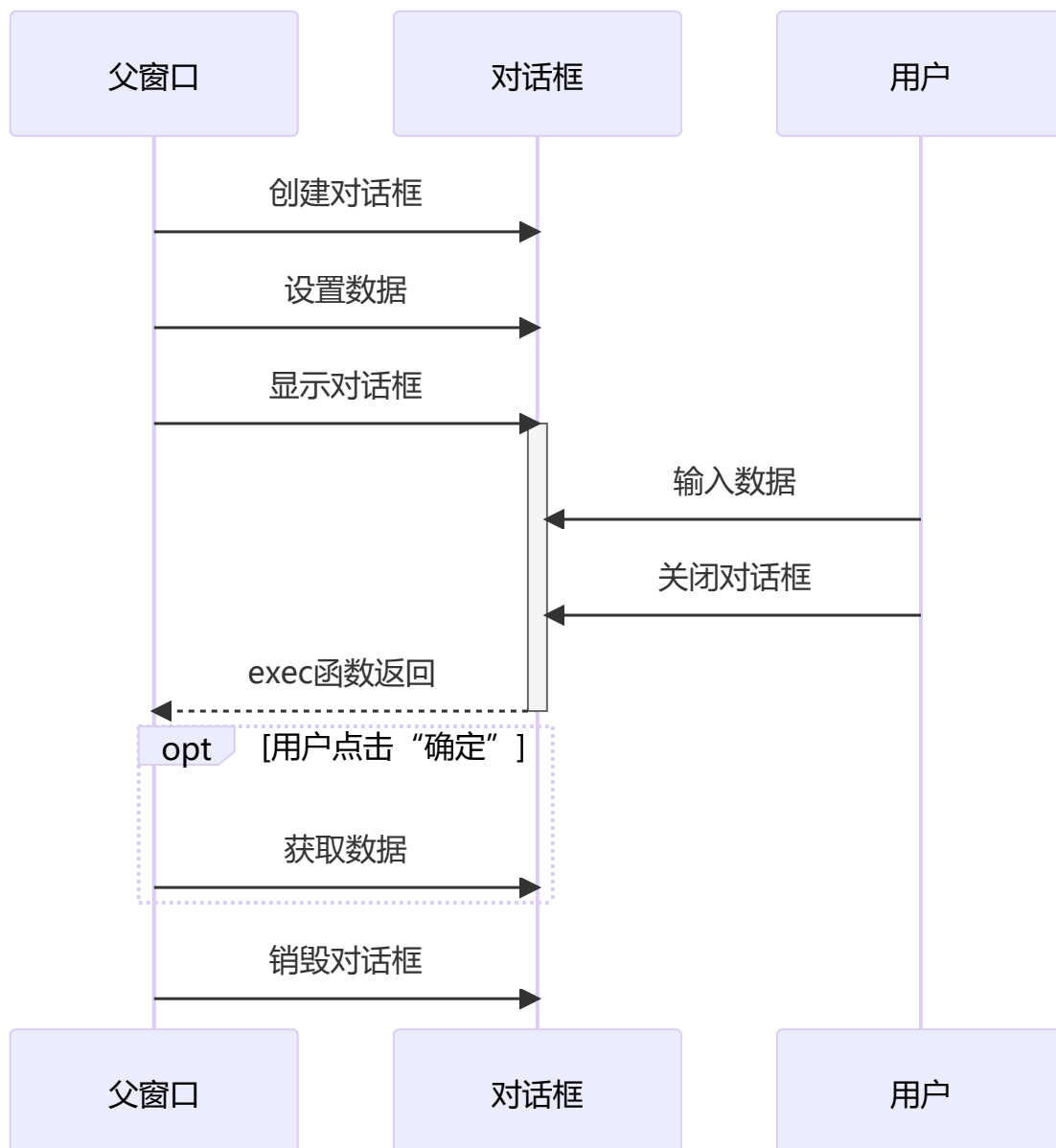
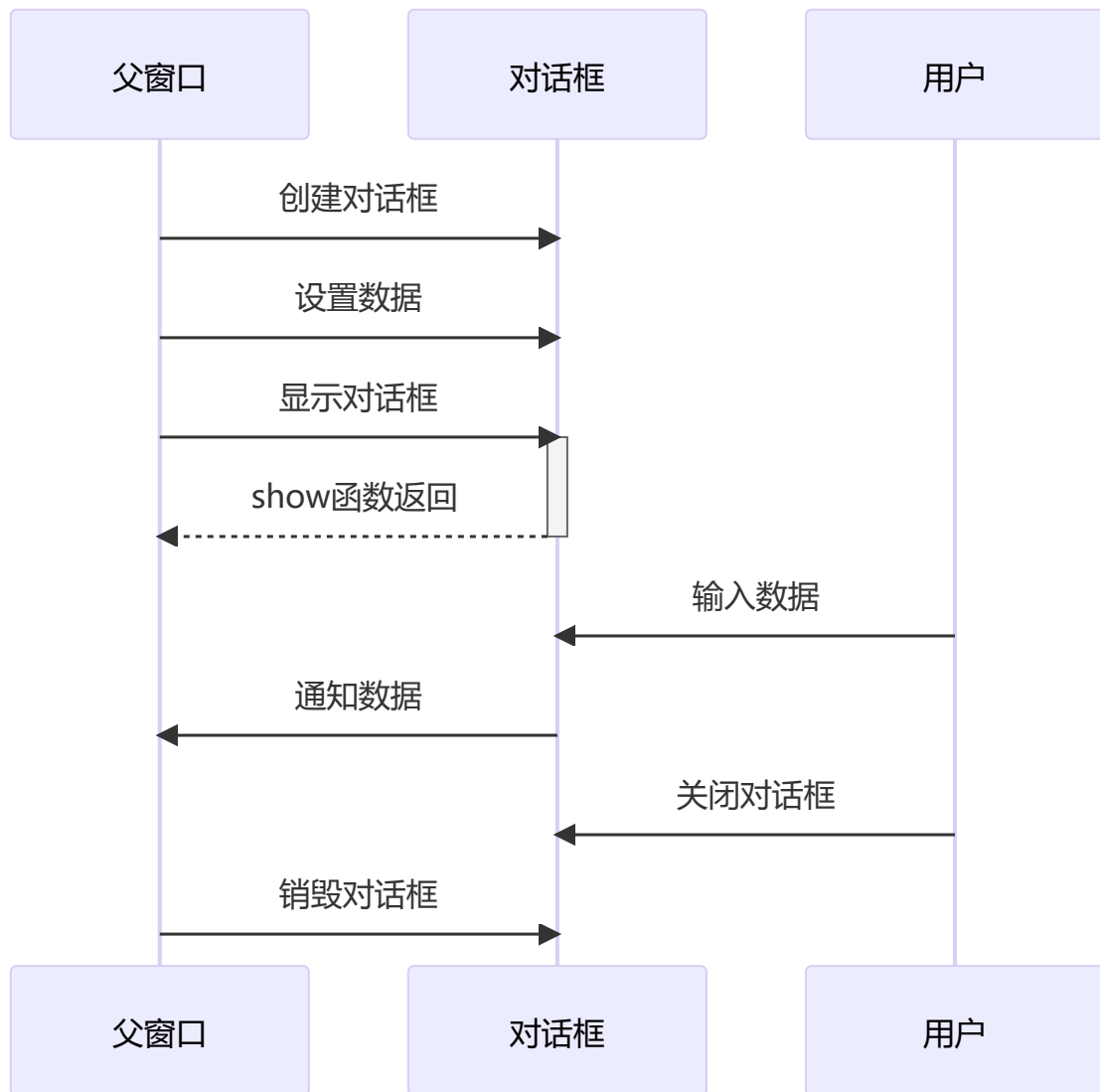


## 66 自定义对话框的调用步骤

### 66.1 模态对话框的调用步骤



## 66.2 非模态对话框的调用步骤



针对非模态对话框的show函数，在显示出对话框后会立即返回，而此后对话框仍在与用户继续交互。注意控制对话框对象的销毁时机。

无论是模态对话框还是非模态对话框，都可以通过new运算符在堆中动态创建。为了使该对话框在被用户关闭后能够自动销毁，可为其设置Qt::WA\_DeleteOnClose属性，如：

```
1 MyDialog* dlg = new MyDialog(this);
2 dlg->setAttribute(Qt::WA_DeleteOnClose);
```

这样即使不显式通过delete运算符销毁该对话框对象，也没有任何内存泄漏的风险。